

# Bladwespen



*Tenthredo koehleri*



*Hemichroa crocea* larven

1. Wat zijn bladwespen?
  - a. Kenmerken
  - b. Vergelijking met andere Hymenoptera
2. Bladwesp families
3. Levenscyclus
4. Relatie voedselplanten
5. Levenswijze larven
6. Voorbeelden bladwespen met larven
7. Bladwespen determineren van foto's?



# Symphyta (Bladwespen)

- Geen wespentaille
- Tergiet 1 niet vergroeid met borststuk
- Cenchri op het borststuk
- Antennen 3 tot 50-ledig
- Legboor met zaagtanden (geen wapen)
- Larven eten planten
- Geen broedzorg





# Aculeata (Angeldragers)

(Bijen, mieren, wespen)

- Wel een wespentaille
- Tergiet 1 vergroeid met borststuk
- Geen cenchri
- Antennen tot 13-ledig
- Legboor is 'gladde' angel, te gebruiken als wapen
- Larven carnivoor
- Uitgebreide broedzorg





# Parasitica (Sluipwespen)

- Wel een wespentaille
- Tergiet 1 vergroeid met borststuk
- Geen cenchri
- Antennen tot 50-ledig
- Legboor is 'gladde' angel, geen wapen
- Larven carnivoor
- Min of meer broedzorg



# Bladwespen



Uit ons land zijn elf families bekend, ongeveer 550 soorten.

Maar er komen jaarlijks nog soorten bij, als gevolg van klimaatverandering, maar ook door kritische analyse van voorheen als synoniem beschouwde soorten. M.a.w. de interpretatie van soorten verandert.

Deze foto bewijst dat bladwespen ook bestuivers zijn!



# Bladwespen

Halmwespen  
Cephidae  
15 soorten

Heptameliidae  
2 soorten

Knotsprietbladwespen  
Cimbicidae 18 soorten

Kameelhalshoutwespen  
Xiphydriidae 3 soorten

Spinselbladwespen  
Pamphiliidae  
37 soorten

Oerbladwespen  
Xyelidae 3 soorten

Schuimbladwespen  
Blasticotomidae  
1 soort

Houtwespen  
Siricidae 7 soorten

Borstelsprietbladwespen  
Argidae  
18 soorten

'Echte bladwespen'  
Tenthredinidae  
389 soorten

Kamsprietbladwespen  
Diprionidae 14 soorten





## Levenscyclus van bladwespen

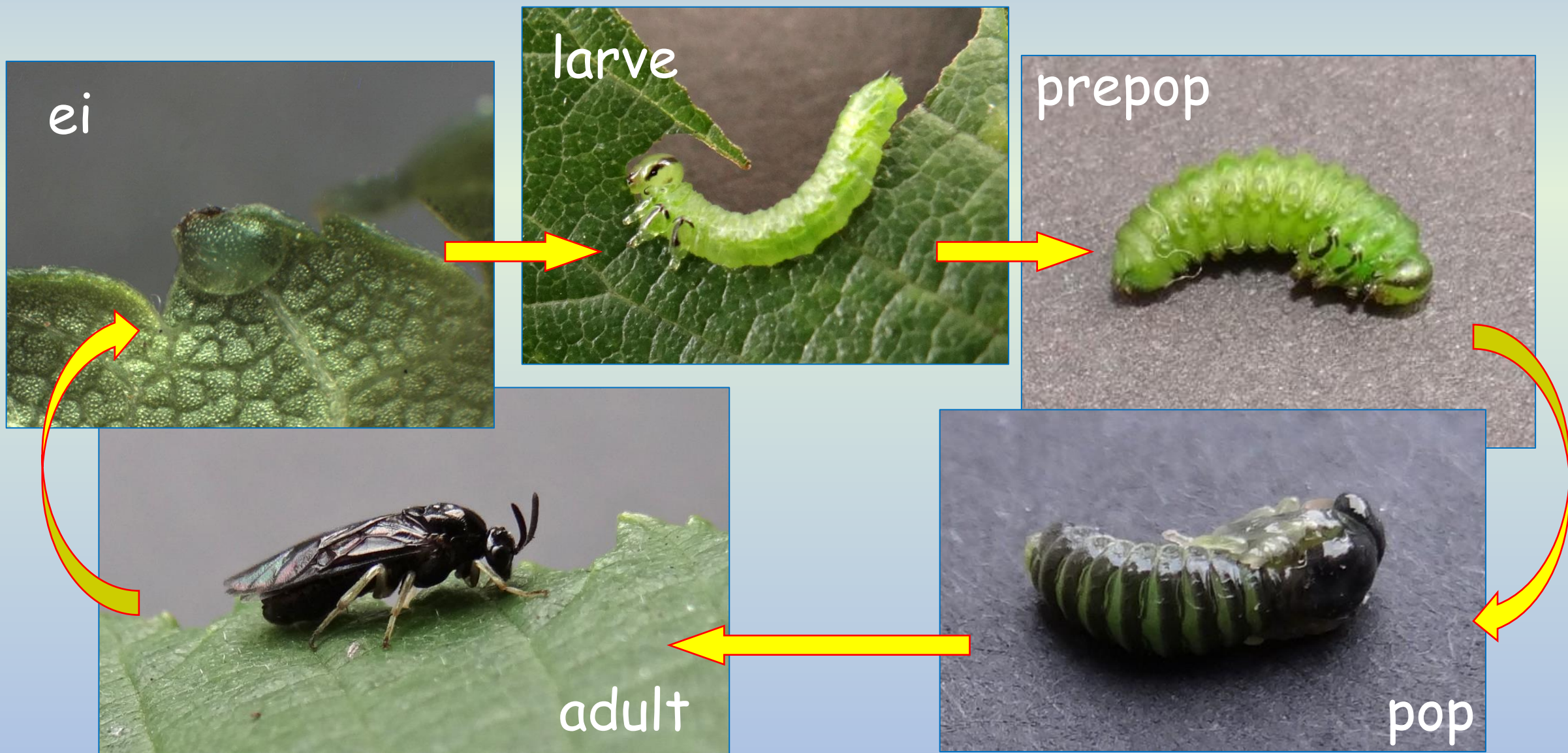


Links vraatbeeld in Iep met larven  
Boven pop in cocon

Iepenzigzagbladwesp *Aproceros leucopoda* (familie Argidae borstelsprietbladwespen)



# Levenscyclus van bladwespen



# Larven van bladwespen lijken op rupsen



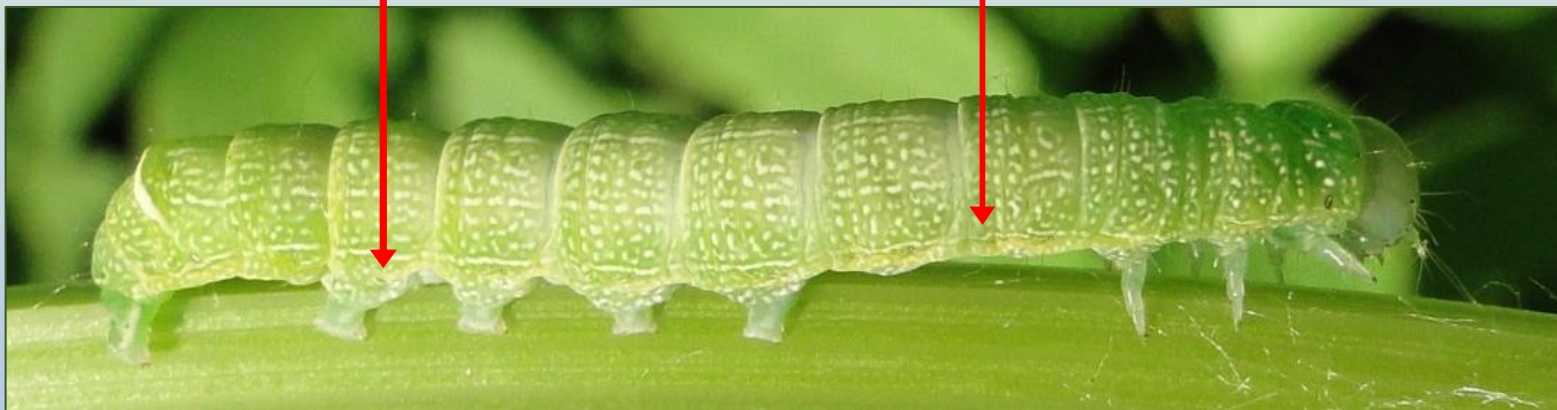
Larve  
bladwesp  
(bastaardrups)

Meer dan vier paar buikpoten

Eén pootloos segment

Eén tot vier paar buikpoten

Twee of meer pootloze segmenten



Larve  
vlinder  
(rups)



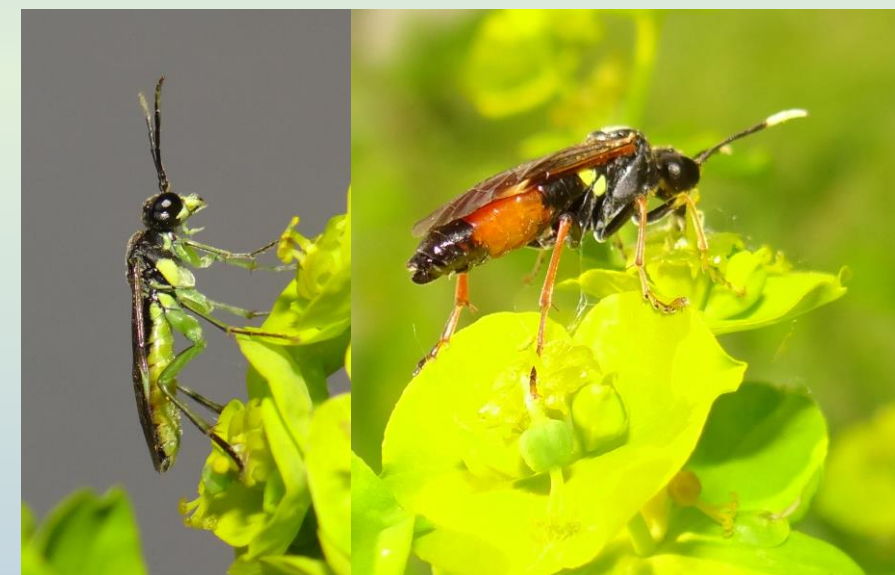
Bij elkaar horende mannetjes en vrouwtjes kunnen er verschillend uitzien!



Foto Ad Mol

*Perineura rubi*

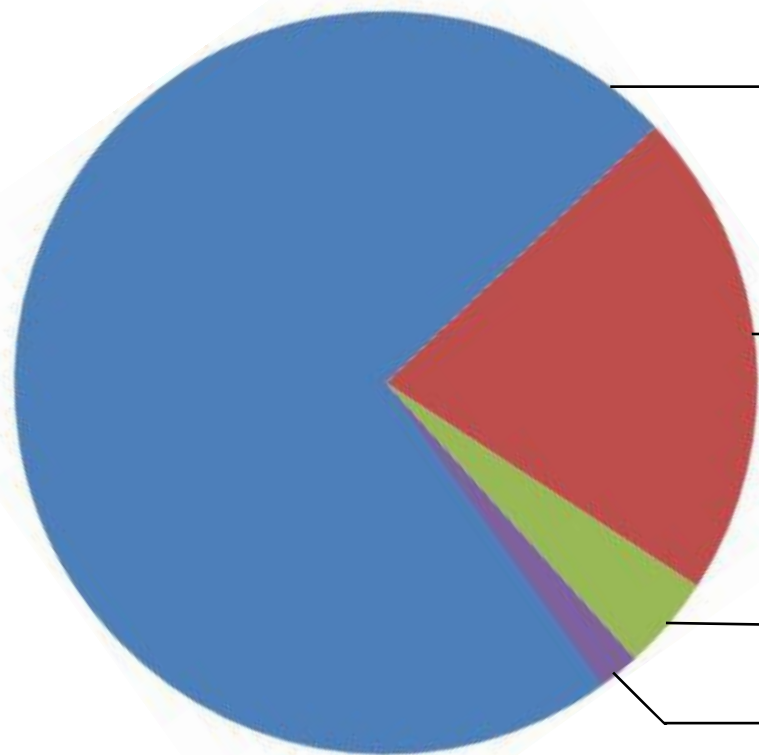
♂ en ♀ in 1837 door Hartig als twee aparte genera beschreven!



*Tenthredo solitaria*

♂ groen, ♀ rood/zwart

# Relatie met voedselplanten



Inlandse bladwespen leven op:

Alleen planten van één genus  
(monofaag): 73 %

Planten van diverse genera  
binnen één familie  
(oligofaag): 21 %

Planten van diverse genera  
binnen meer families  
(polyfaag): 5 %

Onbekend: 1 %



# Levenswijze bladwesplarven

- Vrijlevende larven
- Spinselbewoners
- Bewoners van bladrolletjes
- Bewoners van open gallen
- Bewoners van gesloten gallen
- Mineerders
- Vruchtbewoners
- Halmbewoners
- Tak- en twijgbewoners
- Houtbewoners



Vrij levende larve:  
*Platycampus luridiventris* (op Els)



Mineerder:  
*Heterarthrus vagans* (op Els)



Vruchtbewoner:  
*Hopllocampa testudinina*  
Appelzaagwesp



## Enkele voorbeelden galvormende bladwespen



Gal *Phyllocolpa polita*, *Salix purpurea* (bittere wilg)



Gallen *Pontania proxima*, *Salix alba* (schietwilg)  
Gallen bevinden zich boven en onder blad.



Gal *Pontania viminalis* onder blad  
(vooral op *Salix purpurea*)



*Euura weiffenbachii* Stengelgal kruipwilg

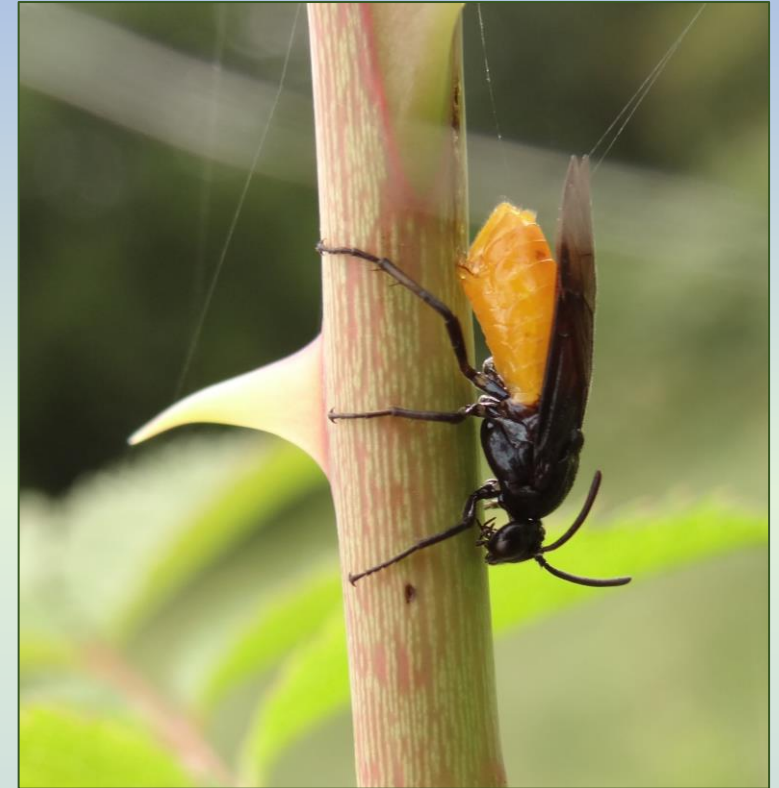
Familie **Tenthredinidae**



## Familie Argidae borstelsprietbladwespen

Antennen van Argidae nooit  
meer dan vier leden

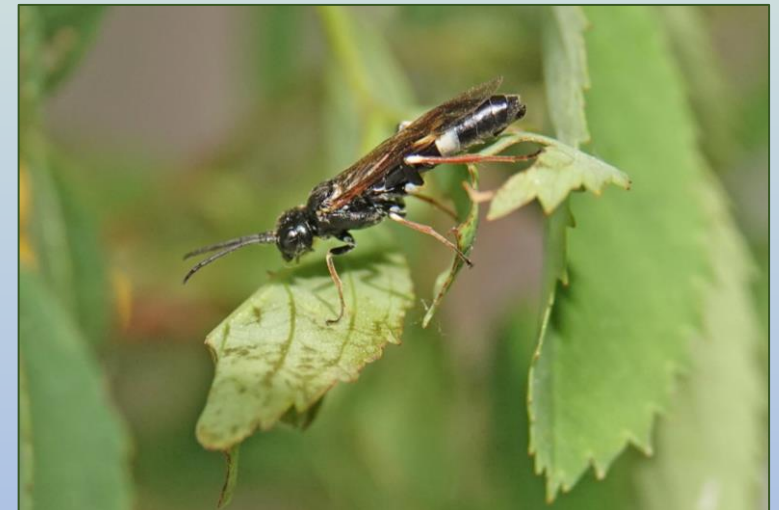
Vrij levende larve:  
Rechts: *Arge pagana*  
op roos,  
rozenbladwesp



## Familie Tenthredinidae

Links, ook op roos: *Allantus spec.*, larve in  
typische houding, meerdere soorten, zo  
niet op naam te brengen.

Rechts: *Allantus cinctus*







*Blasticotoma filiceti*  
Larven leven in stengel van wijfjesvaren.

Zie kenmerkende  
antennen



Familie schuimbladwespen  
Blasticotomidae



Verschillende larven **kamsprietbladwespen** *Diprionidae* op Grove den



*Diprion pini* - Gewone dennenbladwesp



*Diprion similis*

*Neodiprion sertifer*  
Re. boven vrouwtje  
Rechts mannetje





Familie halmwespen *Cepidae*

Larven van deze soorten leven in grasstengels, verpoppen ook daarin.



*Cephus nigrinus*



*Calameuta filiformis*



Familie spinselbladwespen, Pamphiliidae



Larve in spinselbuis:  
Gewone spinselbladwesp *Acantholyda hieroglyphica*

Het hele jaar zijn sporen te vinden op Grove den.

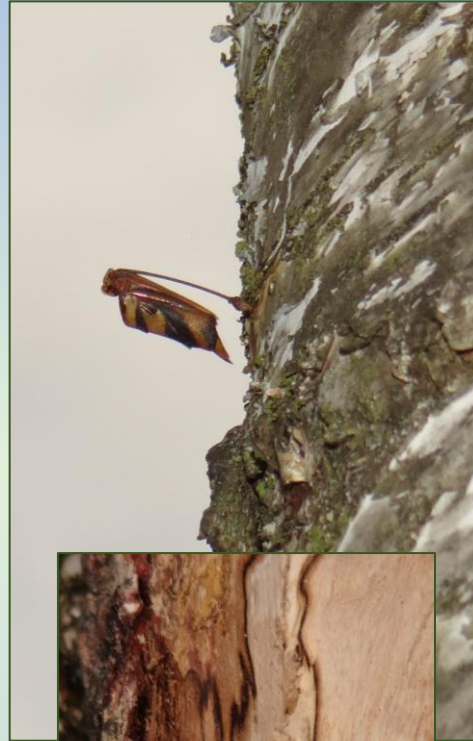


## Familie houtwespen - Siricidae



Houtbewoners:  
*Tremex fuscicornis* op Berk

Rechts: uitsluitgang



Sluipwesp: *Megarhyssa vagatoria* legt haar eitjes  
in de larven van de houtwesp.





Wilgenhoutwesp *Xiphydria camelus* ♂

Familie kameelhalshoutwespen  
*Xiphydriidae*



Eikenkameelhalshoutwesp *Xiphydria longicollis* ♀



Familie knotssprietbladwespen  
*Cimbicidae*



Larven zitten in rust vaak  
opgerold onder blad.

Imago's goed herkenbaar aan  
de grootte en de antennes.



Berkenknopwesp *Cimbex femoratus*



*Abia sericea*



## Familie Tenthredinidae

Antennen meestal negen leden



Vrij levende larve: Salomonszegel-bladwesp *Phymatocera aterrima*, oligofaag op Salomonszegel



Basiskleur blauwgroen, dorsale middenlijn



Wilgenbladwesp *Nematus salicis*



Familie Tenthredinidae



Wilgenbladwesp *Nematus salicis* ♂



Weidebladwesp *Nematus miliaris*  
Ook op wilg

Basiskleur geelgroen, geen dorsale middenlijn





Familie Tenthredinidae



*Nematus pavidus*



*Nematus bergmanni* ↓ ↑



*Nematus papillosus*





Familie Tenthredinidae



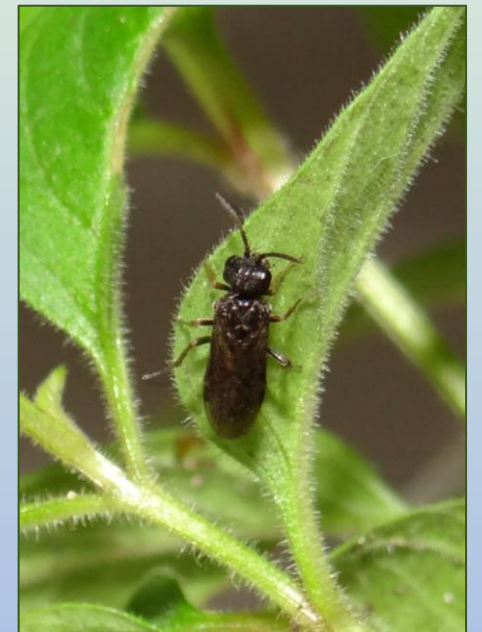
Monofaag op robinia: Robiniabladwesp *Nematus tibialis* (exoot)



Op wederik: *Monostegia abdominalis*



*Monostegia nigra*, deze heeft geen donkere vlek op kop en voorkeur voor puntwederik.







*Periclista albida*



*Periclista pilosa*



*Periclista pubescens*

### Familie Tenthredinidae

Imago's vliegen ongeveer april,  
larven in het voorjaar op eik



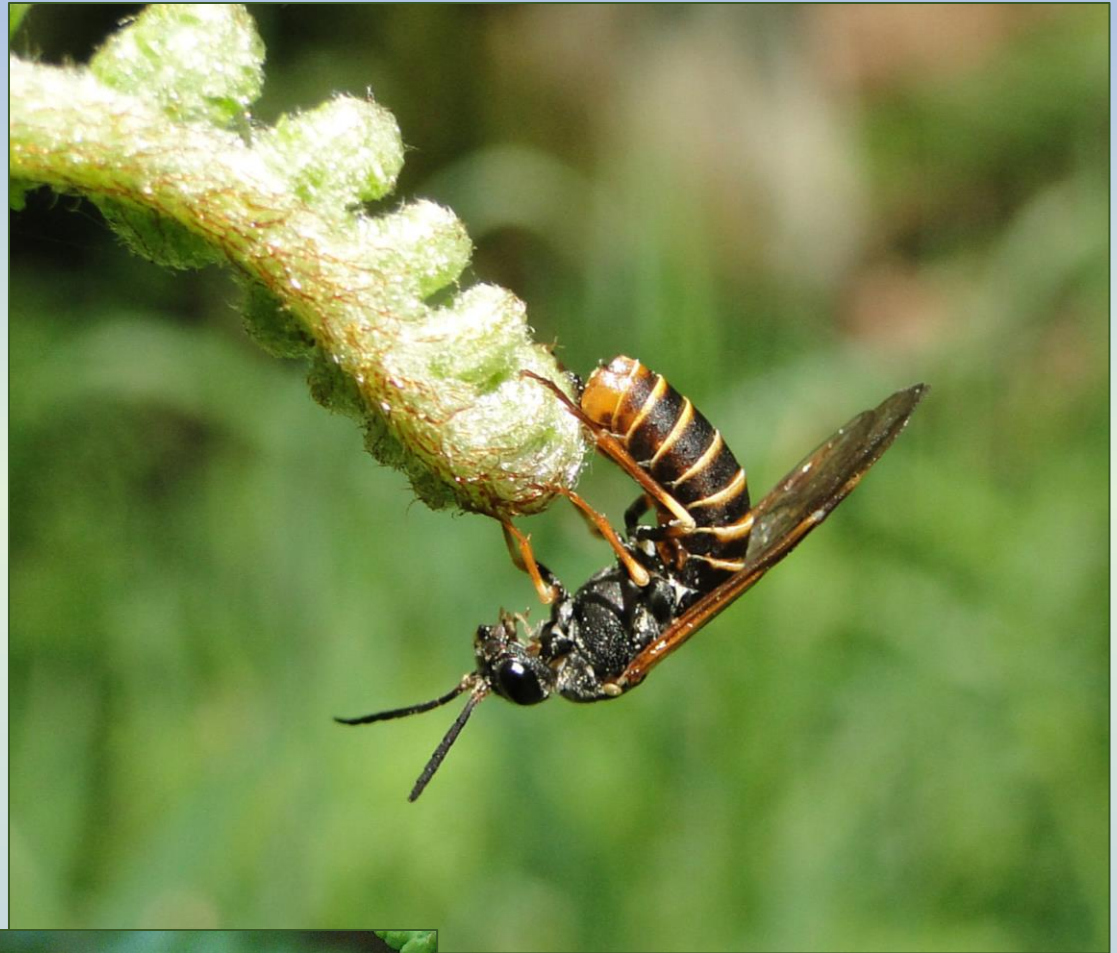
Net vervelde larve







*Strongylogaster xanthocera*



*Strongylogaster multifasciata*

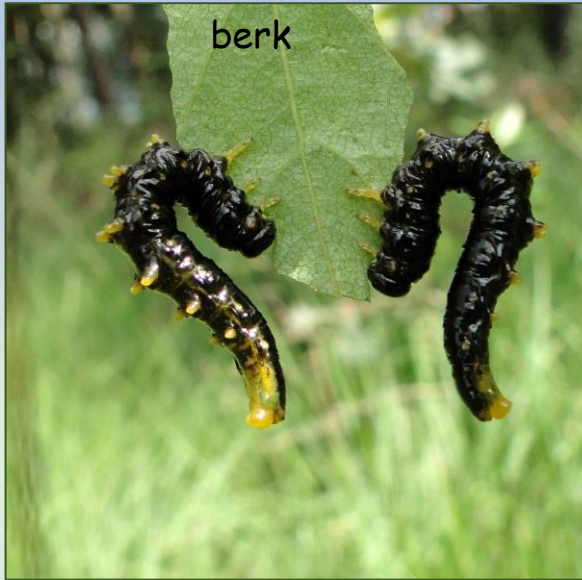
**Familie Tenthredinidae**

Larven leven vrij op varens



*Strongylogaster spec.*





*Craesus latipes*



*Craesus alniastri*

Familie Tenthredinidae



Elzenbladwesp  
*Craesus septentrionalis*  
op els

Rechts:  
ei-afzettend ♀





Familie Tenthredinidae



*Pristiphora geniculata*  
lijsterbesbladwesp op lijsterbes



Goed herkenbaar vraatbeeld met lege vervellingshuidjes



Popstadium





Familie Tenthredinidae



*Hemichroa crocea*  
op Berk



*Hemichroa australis* op Berk





Familie *Tenthredinidae*



Larve *Selandria serva*



ei afzet



*Selandria melanosterna*

*Selandria serva*

Algemeen in vochtige  
biotopen op grassen





Familie Tenthredinidae



*Rhogogaster dryas*



*Tenthredo mesomela*



*Rhogogaster chlorosoma*



Dode dieren verliezen hun groene kleur!



Familie Tenthredinidae



Vrij levend op helmkruid: helmkruidbladwesp *Tenthredo scrophulariae*

copula



*Tenthredo zona*, larve op St. Janskruid



*Tenthredo zona*



Familie *Tenthredinidae*



*Tenthredo marginella* larve  
copula



*Tenthredo temulla*



*Tenthredo vespa*





Familie Tenthredinidae

*Athalia rosae* Knollenbladwesp  
Algemeen op kruisbloemigen





Familie Tenthredinidae



Larven op (ratel)populier



Palissadenbladwesp  
*Stauronematus platycerus*



*Eriocampa ovata*  
Larve leeft vrij op onderkant blad van Els



## Familie Tenthredinidae



*Tenthredopsis litterata*

Lastige soort: 10 of 11 soorten (NL) met taxonomische problemen, er moet nog onderzoek gedaan om meer duidelijkheid te krijgen. Larven leven vooral op grassen en cypergrassen.



Boven:  
*Macrophyta montana*



Links:  
*Macrophyta militaris*



Familie Tenthredinidae



*Hoplocampa crataegi* monofaag op Meidoorn



*Hoplocampa fulvicornis* monofaag op Sleedoorn



Kleine soorten, 3-5 mm., op Rosaceae  
Larven boren in onrijpe vruchten.



## Familie Tenthredinidae

### *Caliroa*:

3 soorten monofaag op eik (*C. varipes*, *C. cinxia*, *C. cothurnata*)

1 soort monofaag op ratelpopulier (*Caliroa tremulae*)

1 soort oligofaag op roosachtigen (*Caliroa cerasi*)

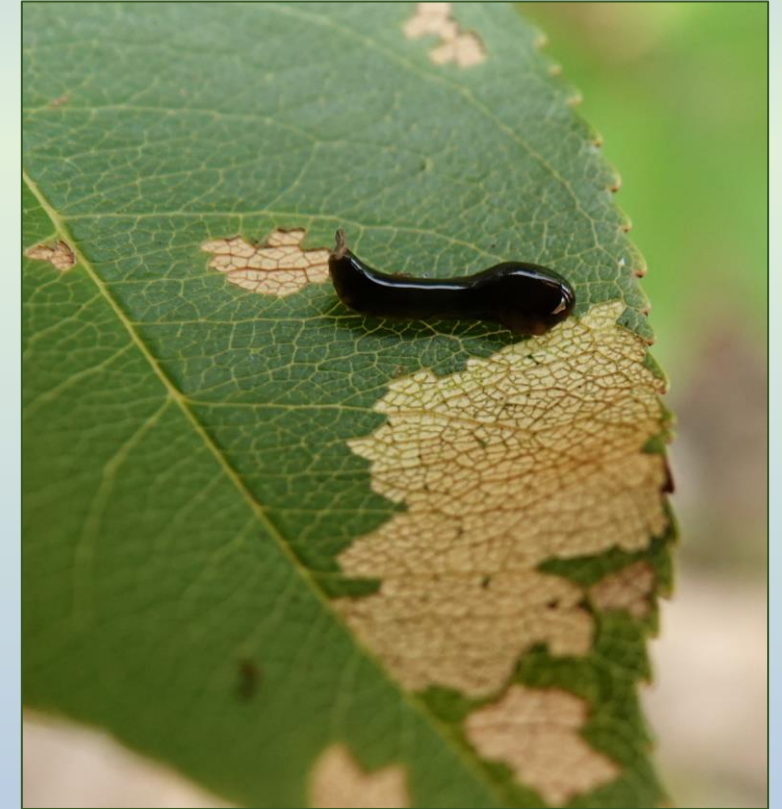
1 soort polyfaag op wilg, populier, eik, berk, linde, bosbes, beuk, roos, lijsterbes, meidoorn (*Caliroa annulipes*)



*Caliroa varipes* larve  
Venstervraat op onderkant  
eikenblad, monofaag op eik



*Caliroa spec.* larven  
Venstervraat onderkant eikenblad.



*Caliroa cerasi* larve  
kersenbladwesp,  
oligofaag op bovenkant blad  
diverse (houtige) Rosaceae



## Bladwespen determineren van foto's

- Vleugels bij adulte dieren in rust dekken achterlijf vaak af, zodat je noch de details van het achterlijf, noch de vleugeladering kunt zien.
- Relevante, maar kleine, kenmerken zoals structuur klauwtjes etc. meestal niet te zien.
- Lichte kleuren onderzijde door schaduwwerking niet goed te zien.
- Ervaring: ca. de helft van foto's van adulte bladwespen is niet met zekerheid op naam te brengen.
- ObsIdentify zit er vaak naast, dus zelf determineren blijft belangrijk.
- Foto's van larven zijn heel nuttig (mits in boven-, zij- én vooraanzicht) én met voedselplant en datum.





Een (proef) tabel voor het determineren van bladwespen (families en genera) is van internet te downloaden:

<https://www.hymenovaria.nl/proeftabel-families-en-genera-van-de-bladwespen-uit-nederland-en-belgie/>

Ook een mooie site:

Bladmineerders.nl: onder parasieten>

animalia>arthropoda>insecta>hymenoptera>symphyta

Samenstelling en fotografie Tineke Cramer,  
met dank aan Ad Mol